

北陸地方整備局
記者発表

発表日時
令和6年1月9日

## 輪島港の地震発生直後などの映像データを回収 ～北陸地方整備局公式 YouTube で公開～

北陸地方整備局は、輪島港に「みなとカメラ」を設置しています。今般、能登半島地震発生直後などの映像データを回収し、公式 YouTube に動画を公開しましたので、お知らせいたします。

1. カメラの位置 別紙のとおり
2. 映像の公開先

### 北陸地方整備局公式 YouTube

(URL) [https://www.youtube.com/playlist?list=PLc6ILCIXb5o6bA1y69b7\\_\\_w890ibuKEdG](https://www.youtube.com/playlist?list=PLc6ILCIXb5o6bA1y69b7__w890ibuKEdG)

※令和6年1月1日16:00～16:40の映像になります。

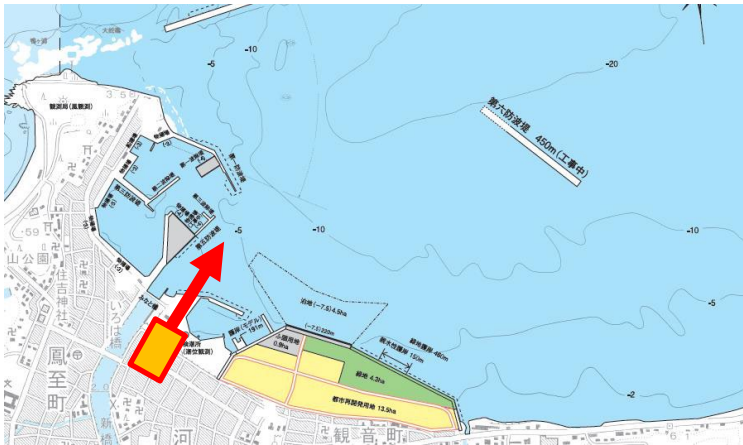
※歩行者等が映り込んでいる部分については画像処理を施しています。

同時発表記者クラブ
新潟県、富山県、 石川県、福井県 各県政記者クラブ 専門紙

問い合わせ先
北陸地方整備局 港湾空港部 港政調整官 鈴木 港湾事業企画課長 廣木 TEL:025-280-8760

- 北陸地方整備局は、輪島港に「みなとカメラ」を設置しています。
- 今般、地震発生直後などの映像データを回収しました。

## 【カメラの位置 及び 映像の一部】



最大震度7の地震(16:10)直後 道路に亀裂が発生



最大震度7の地震から約2分後 地面から湧水



最大震度7の地震から約6分後 漁船が沖合に移動